

兼容的仪器

SSG5000X-V 系列

支持多种通信标准和协议信号的专业设备



SSG5000X-V是鼎阳科技第一款提供高达6 GHz信号和内部基带源带宽150 MHz的矢量信号发生器，具备强大的播放能力，非常适合需要测量RF基本特性或验证无线设备功能的用户，帮助工程师完成通用电子设备的验证工作。

SDG7000A 系列

集多种信号发生器功能于一体的测试平台



SDG7000A 系列双通道任意波形发生器在射频性能和可用性方面持续创新，采用创新的重采样技术产生最大500 MSymb/s的矢量信号，同时具备连续波、脉冲信号、噪声、PRBS码型和16-bit数字总线等多种信号生成能力，满足更广泛的需求。



鼎阳科技公众号



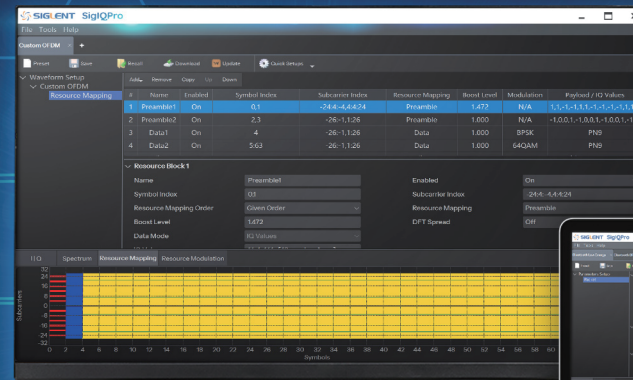
鼎阳智库公众号

联系我们

深圳市鼎阳科技股份有限公司
地址：深圳市宝安区68区留仙三路安通达科技园4栋三楼
全国免费服务热线：400-878-0807 邮箱地址：Market@Siglent.com
网址：www.siglent.com 日期及版本号：2023年11月 - CN01A
本资料中的信息代替原先的此前所有版本。技术数据如有变更，恕不另行通告。

SigIQPro 信号生成软件

简化信号仿真与加速测试



先用
后付 0元抢先体验！

SigIQPro的每个功能各提供30次免费试用，
在兼容仪器上不受限制地使用软件的全部功能

硬件配置/计算机要求

您需要一台 PC 才能运行SigIQPro信号生成软件
<https://www.siglent.com/download/>

SigIQPro信号生成软件

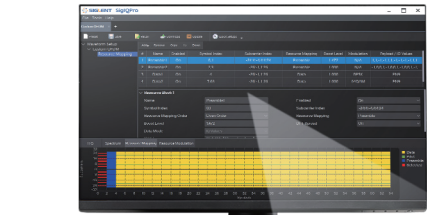
如需下载最新或以前的SigIQPro信号生成软件
<https://www.siglent.com/download/software/>



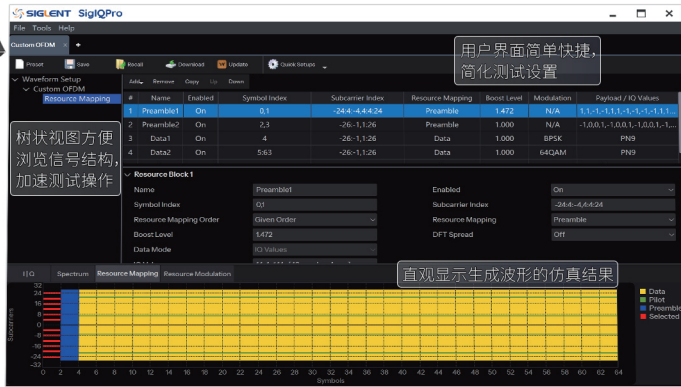
更简单、更快速地生成信号

SigIQPro是一款高端IQ波形生成软件，轻松生成高质量的复杂信号进行系统的研发和验证

- 支持多种协议
- 兼容自定义的各种数据格式转化
- 物联网、短距离通信、无线蜂窝通信等多种领域的需求



通过GPIB、USB或LAN直接进行波形传输到鼎阳科技信号发生器



用户界面简单快捷，简化测试设置

树状视图方便浏览信号结构，加速测试操作

直观显示生成波形的仿真结果

支持多种蜂窝通信和无线连接标准

- Custom OFDM
- Custom IQ



- IEEE 802.15.4 O-QPSK BPSK
- IEEE 802.15.4 SUN FSK
- IEEE 802.15.4 SUN OFDM
- ITU-T G.9959

- Bluetooth BR/EDR
- Bluetooth Low Energy

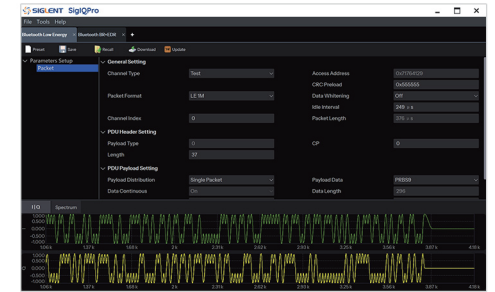
- NR FR1, NR FR2-1, LTE
- NR V2X, LTE V2X, NB-1ot
- WIFI 802.11a/b/g/n/ac/ax/be

全方位高效解决测试挑战

随着移动终端功能的升级和数量的快速增长，不断提高的数据速率和更大的覆盖范围需求需要更复杂的信号来验证设备的性能。SigIQPro是产生高质量信号的理想工具，助您应对在设计、开发和生产阶段的测试和测量挑战。以下是鼎阳科技的几个解决方案示例：

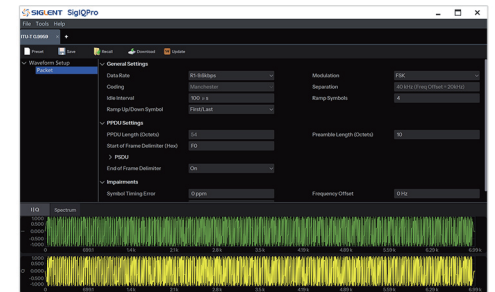
蓝牙

- 生成符合蓝牙BR、EDR、LE标准的信号
- 支持 2Ms/s 符号率以实现更高的数据速率
- 基础数据速率和增强数据速率调制的数据流
- 完全编码的蓝牙数据包 (2-DHx、2-Evx、3-DHx 和 3-EVx 等数据包类型)



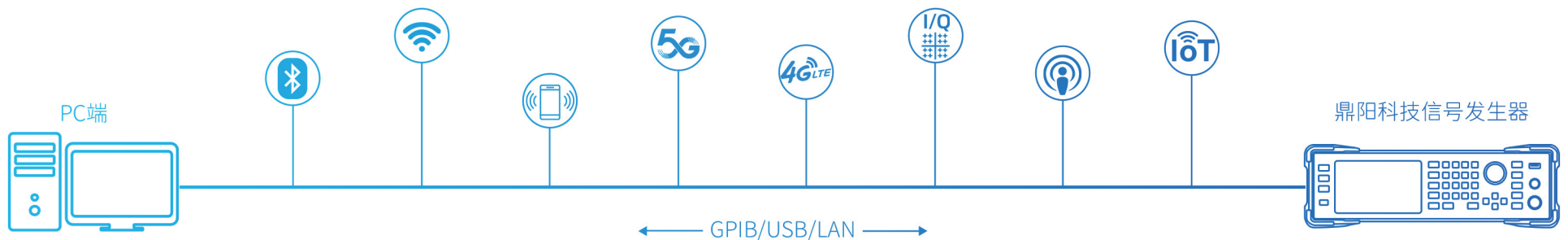
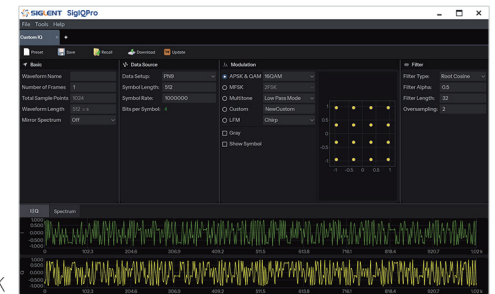
物联网 (IoT)

- 主要用于室外的低数据速率无线网络
- 通常采用网状或对等多跳技术与接入点通信
- 生成符合IEEE 802.15.4 SUN FSK和IEEE 802.15.4 SUN OFDM规范信号
- 生成符合IEEE 802.15.4 O-QPSK/BPSK ZigBee和ITU-T G.9959 FSK/GFSK Z-Wave 规范信号



定制I/Q调制

- Custom OFDM模块和Custom IQ模块，数字调制、自定义调制、多音和线性调制扫描
- 调制格式
 - 2ASK, PR-ASK
 - 2FSK, 4FSK至16FSK, MSK
 - 8QAM, 16QAM至4096QAM
 - BPSK, OQPSK, QPSK, 8PSK, DBPSK, DQPSK, D8PSK, PI/4-DQPSK, PI/8-D8PSK, 16APSK, 32APSK



鼎阳科技信号发生器